



microlab



VALIGETTA DEGLI ACCESSORI POSTURALI

Microlab di A. Vannella

Via Pierino Colombo, 3 – 20871 Vimercate (MB)

Tel. 039 6080924 – 039 6851488 – segreteria@avmicrolab.it - www.avmicrolab.it



Valigetta degli accessori posturali

Per l'esecuzione dei test posturali è di fondamentale importanza la dotazione di accessori che consentono di commettere il minor numero di errori attraverso il riscontro che i test stessi forniscono in quanto dotati di un preciso protocollo di utilizzo. A tale scopo è stata allestita una valigetta per l'esecuzione dell'analisi di Barrè, dell'oculomotricità nonché di una serie di dispositivi per la somministrazione di input posturali al fine di attuare la rimodulazione del Sistema Posturale Fine.

Gli accessori sono di alta qualità e certificati dai costruttori **DISPONIBILE NELLE VERSIONI: BASE, PRO, FULL**

TEST VISIVI

- prisma quadrato con manico 6dptp
- paletta cover test occlusore nero
- Facchin foria card lontano 2pz orizz+
- luci Worth x vicino con occhialino
- Lang stereo test II (solo con v. FULL)
- sfere di Wolff di fissazione 2pz.

STRUMENTI DI VALUTAZIONE POSTURALE

- Somatometer (filo a piombo, freccia graduata, piastra di posizionamento podalico e scala di valutazione torsione bacino) (solo con v. PRO e FULL)

DISPOSITIVI DI INPUT

- neurostab 2pz
- spessori/tallonette 2 mm per stimoli propriocettivi podalici
- occhiale a fori stenopeici multipli

ACCESSORI

- bollini rotondi adesivi per reperi corporei

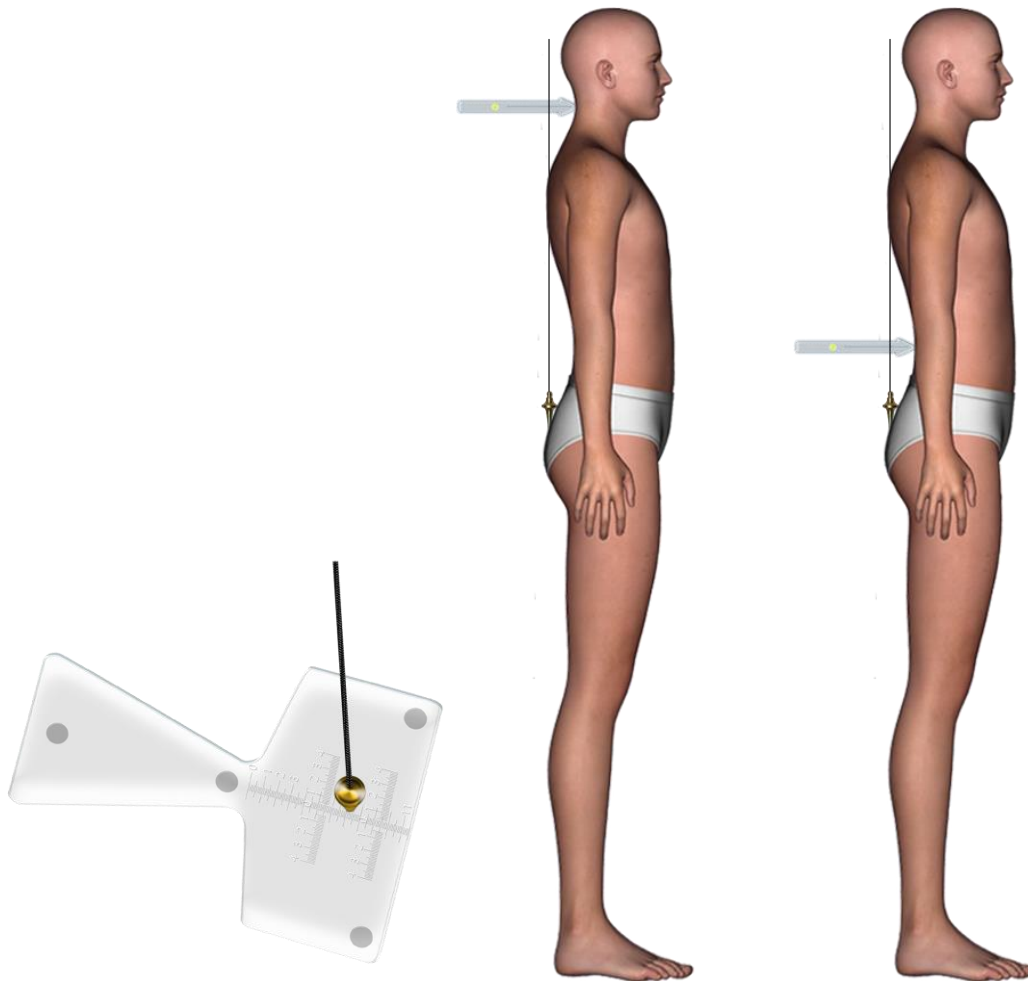


Neurostab – dispositivo di rimodulazione

Il Neurostab vi viene fornito sotto forma di una placchetta di mm 20x20 per essere incorporata in una soletta. Per le stimolazioni delle afferenze esteroceettive della volta plantare Riequilibrio delle asimmetrie tonico muscolari riduzione delle instabilità posturali. Contribuisce al miglioramento rapidamente e durevolmente del controllo della statica e della regolazione dinamica dell'equilibrio dell'individuo. Lo stimolatore Neurostab facilita l'ottimizzazione della posizione nello spazio e nella percezione degli appoggi al suolo.

Neurostab è indicato: Nella rieducazione della maggior parte dei disturbi che riguardano l'adattamento posturale nell'uomo e nella maggior parte dei disturbi indotti dai disordini Posturali quali:

- certi tipi di vertigine;
- disturbo dell'equilibrio;
- Cervico artrosi;
- Lombalgia;
- Disfunzioni vertebrali causate da inadeguatezza dei muscoli statici nei confronti della gravità terrestre migliorando l'omeostasi ortostatica gravitaria;
- In certi tipi di scoliosi idiopatiche dolorose;
- in presenza di tendiniti.



Somatometer – lo scoliosometro portatile

Il Somatometer è uno strumento per evidenziare la traslazione del bacino e misurare le frecce rachidee. La sua struttura consente di avere gli stessi parametri di misura anche nei controlli successivi. Il filo a piombo antropometrico per la sua forma particolare permette di arrivare nel punto più posteriore della cresta sacrale situato nella piega interglutea. Questa caratteristica consente una misurazione con precisione millimetrica delle frecce delle curve di lordosi cervicale, lombare e sacrale.

È una misurazione semplice da eseguire e ci permette in tempo reale di verificare se il nostro trattamento ha modificato la postura.

Il Somatometer viene fornito, oltre la struttura in plexiglas trasparente, completo di filo a piombo antropometrico e freccia millimetrata con livella.