

microlab

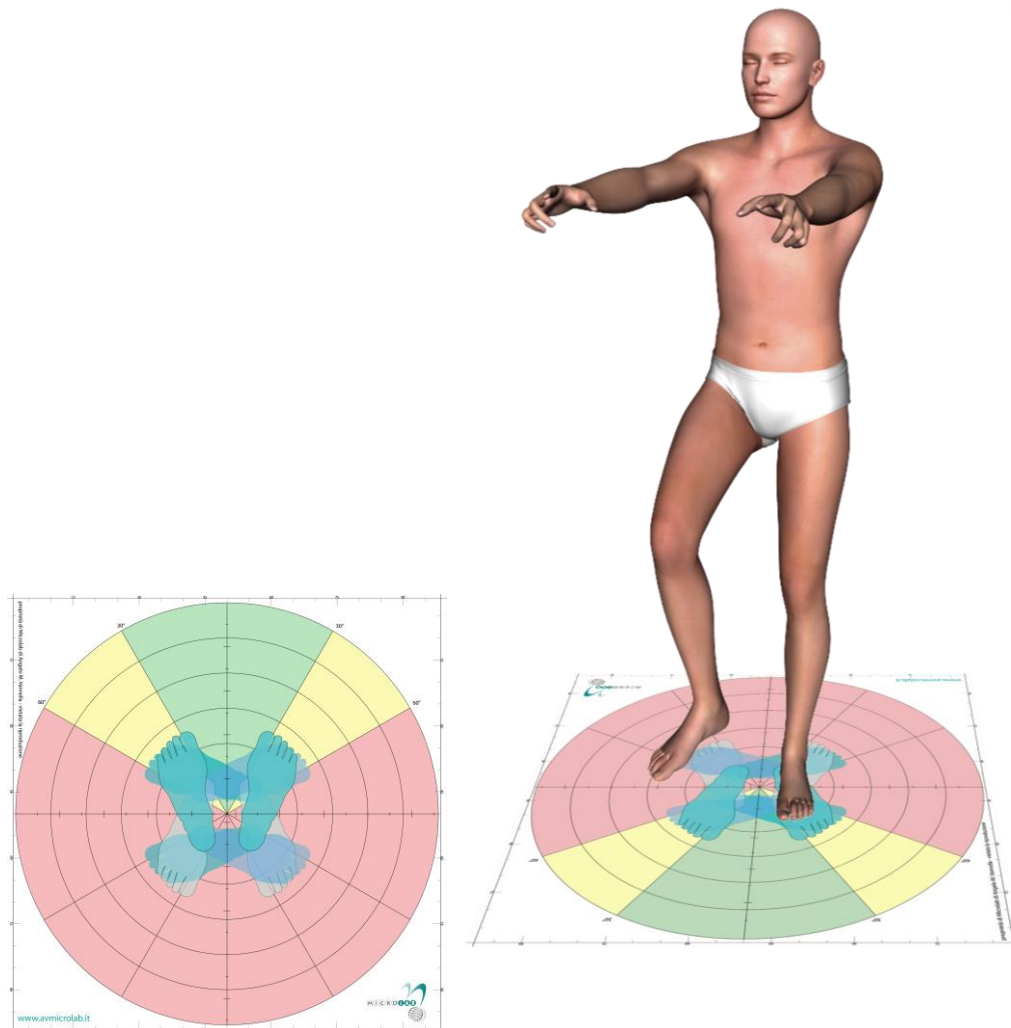


KIT PER LA VALUTAZIONE FOTOGRAFICA E POSTURALE

Microlab di A. Vannella

Via Pierino Colombo, 3 – 20871 Vimercate (MB)

Tel. 039 6080924 – 039 6851488 – segreteria@avmicrolab.it - www.avmicrolab.it



Tappetino per Test di Fukuda e Romberg posturale

Il Test della marcia di Fukuda

Grazie al tappeto realizzato dalla Microlab è possibile oggettivare in modo preciso le misure degli angoli rendendo la misura ripetibile grazie ai punti di riferimento grafici, rispetto al metodo convenzionale.

Il tappeto, oltre alle misure angolari, grazie ai righelli posti sui bordi, consente di valutare gli spostamenti sul piano sagittale e longitudinale del paziente.

Il test di Romberg posturale

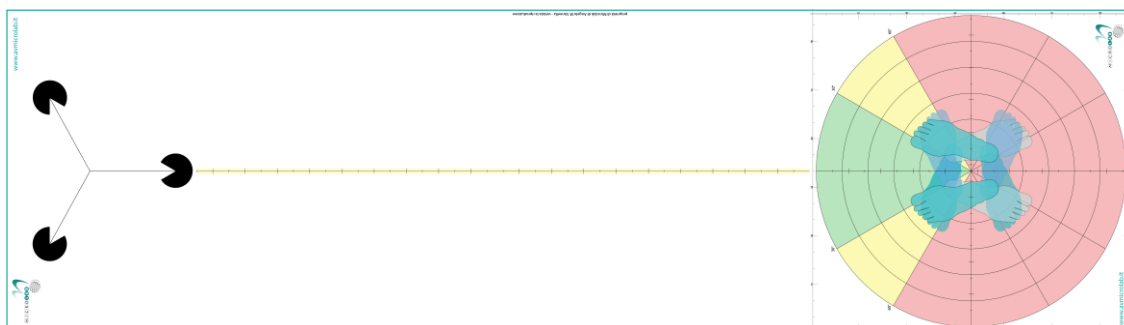
Anche per questo tipo di test il tappeto si rende utile per il posizionamento dei piedi del paziente, utilizzando le sue guide grafiche.

Caratteristiche:

Dimensioni: 100x100cm

Grafica: a colori

Tappetino calpestabile ed arrotolabile



Tappeto per valutazione posturale fotografica, test di Fukuda e Romberg

Il tappeto realizzato per standardizzare l'acquisizione delle foto posturali del paziente nonché per l'esecuzione del test della marcia di Fukuda e la valutazione su pedana sia statica che dinamica.

E' un accessorio estremamente versatile e grazie al materiale resistente e flessibile in cui è stato realizzato, può essere facilmente arrotolato e conservato in attesa del prossimo utilizzo.

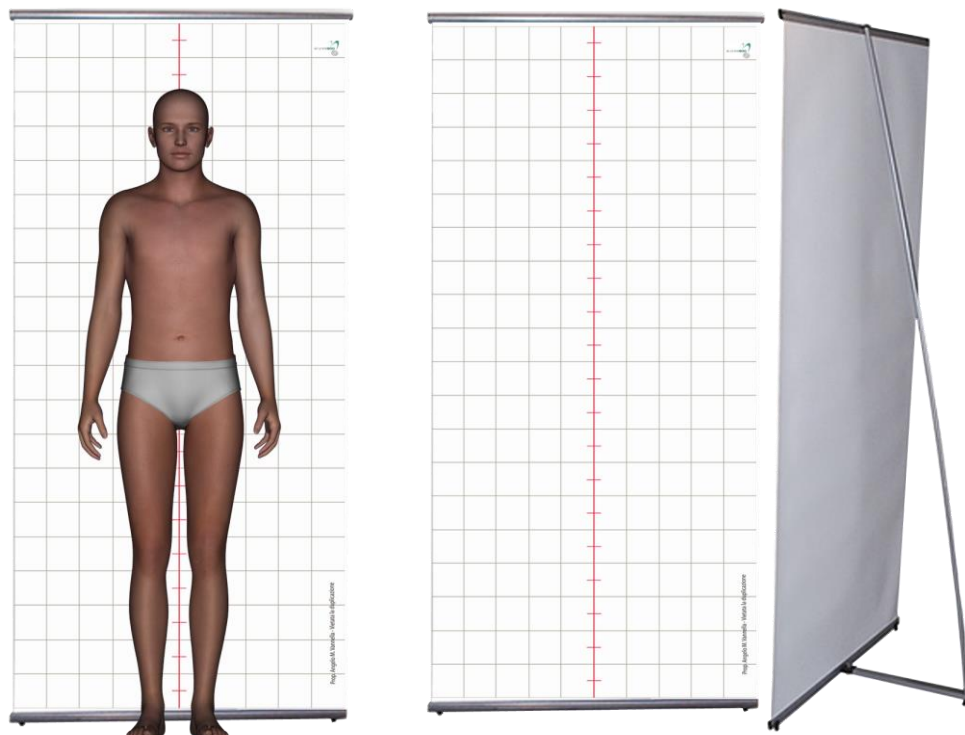
La grafica studiata per facilitare e standardizzare la valutazione posturale del paziente, nel primo settore troviamo lo spazio per posizionare il paziente ed eseguire le foto posturali, la stampa delle impronte podaliche aiutano l'orientamento per le quattro posizioni, un righello graduato corre al centro del tappeto, utile per una guida lineare per la dinamica del paziente, infine troviamo una stampa utilissima per il posizionamento del cavalletto della macchina fotografica.

Caratteristiche:

Dimensioni: 105x350cm

Grafica: a colori

Tappetino calpestabile ed arrotolabile



Telo di sfondo per foto posturali

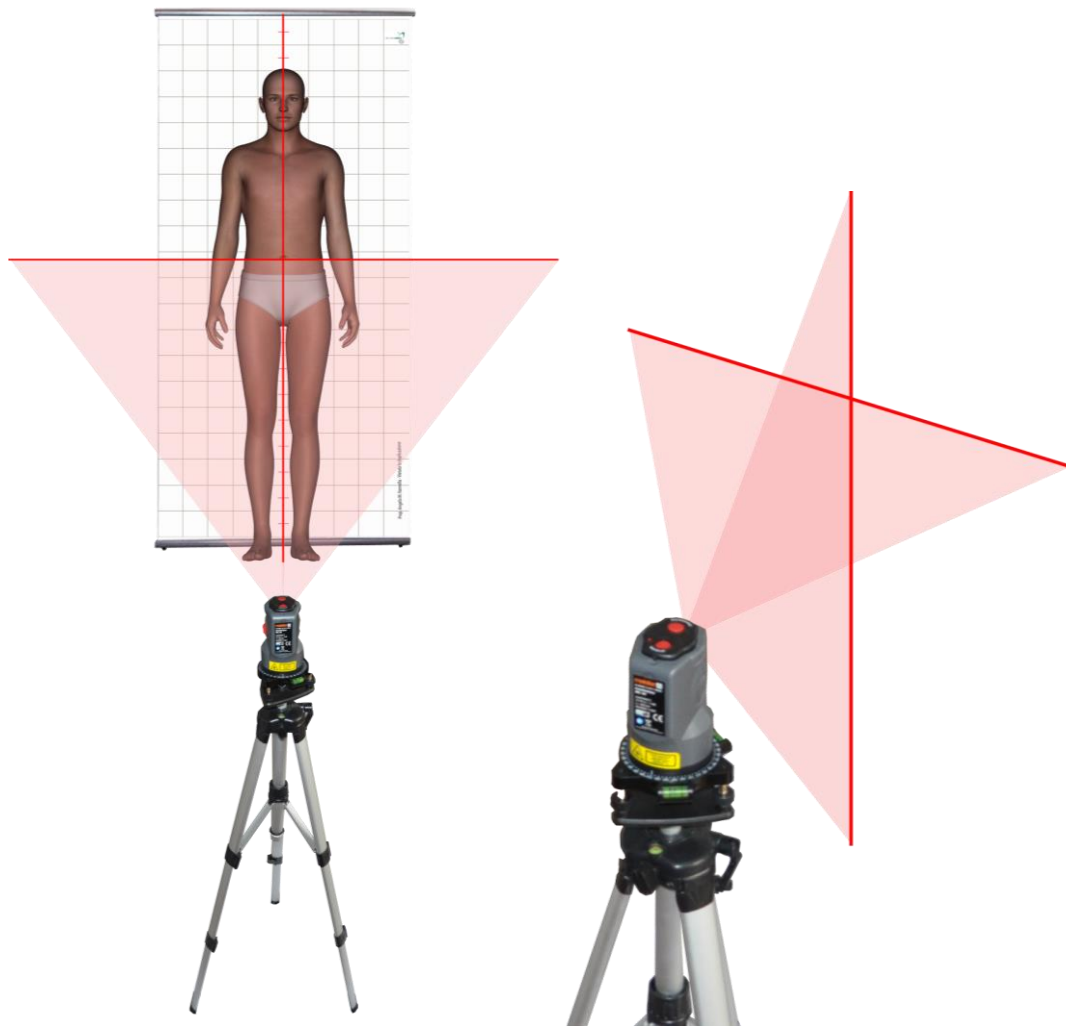
Il telo a fondo quadrettato, realizzato con struttura in alluminio leggerissima e trasportabile, ideale come sfondo per eseguire le foto posturali, anche grazie al riferimento verticale per filo a piombo.

Grazie alla versatilità della struttura si può utilizzare con il supporto a terra o appendere a parete.

Caratteristiche:

Dimensioni: 100x200cm

Grafica: a colori



Cavalletto con laser incrociato e webcam ad alta risoluzione

Grazie al sistema a fasci incrociati è utilissimo per il posizionamento del paziente ed avere il riferimento della verticale di Barrè, evitando l'inconveniente di dover acquistare uno scoliosometro ingombrante e poco versatile.

Questo laser a linee incrociate autolivellante è uno strumento con due raggi laser per tracciare linee orizzontali e/o verticali. Questa livella laser si autoregistra in 8–10 secondi e anche meno in un campo di $\pm 3^\circ$. La base della livella a bolla d'aria accoglie due livelle di qualità. Dopo il livellamento dell'apparecchio, in caso di una rotazione di 360° le linee laser rimangono allineate orizzontalmente.

Con il treppiede leggero ma stabile, la linea laser può essere regolata sull'altezza desiderata.

Grazie al sistema integrato con la webcam è possibile acquisire le foto posturali in perfetta ortogonalità.